

Naval Cyber Defence Herausforderungen und Strategien internationaler Projekte

Björn Lüppes
Secure Communications Division

Agenda

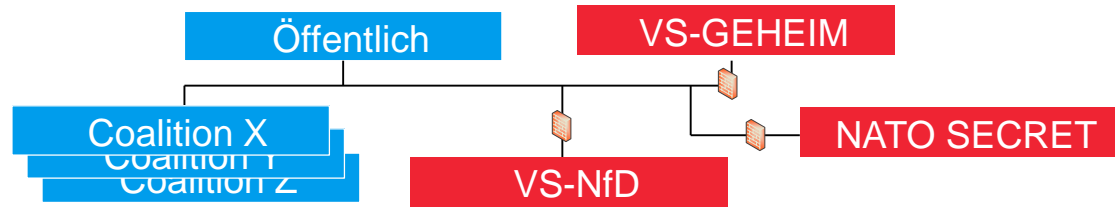
- Veränderte Kommunikationsanforderungen
- Sicherheitsanforderungen zukünftiger Lösungen
- Cyber Defence in Breite und Tiefe



Veränderte Kommunikationsanforderungen

Neue Kommunikationsanforderungen begegnen Standardtechnologien und Serviceorientierung

- Domänenvielfalt und -veränderung



- Kommunikationstechnologie wird off-the-shelf

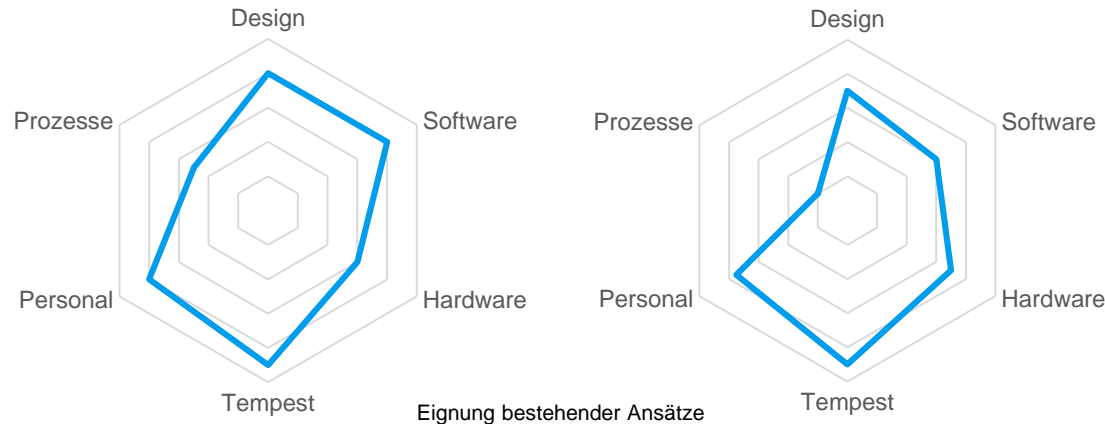
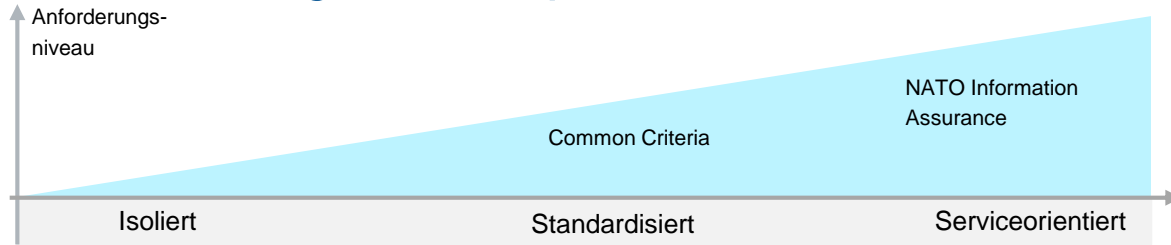


- Serviceorientierung löst
Systemlandschaft ab



Sicherheitsanforderungen zukünftiger Lösungen

Sicherheitsprozesse sind an veränderte Technologien und Anforderungen anzupassen



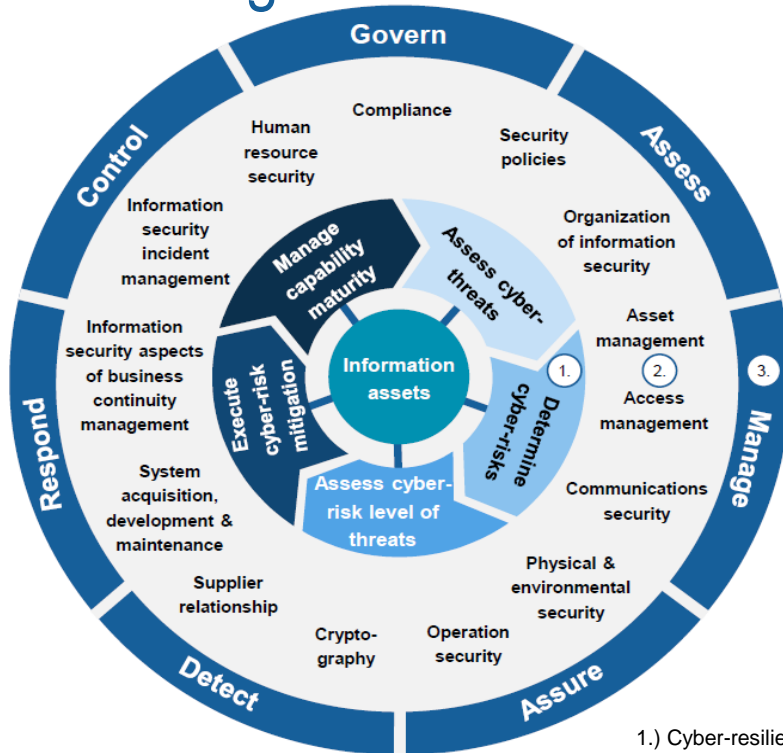
COTS/ MOTS Technologie in einem serviceorientierten Umfeld muss

- bewertet
- gehärtet
- überprüft
- überwacht
- gepatcht

werden.

Cyber Defence in Breite und Tiefe

Rohde & Schwarz hat cyber-resilience management aufgrund der Erfahrungen aus laufenden NATO Projekten eingeführt



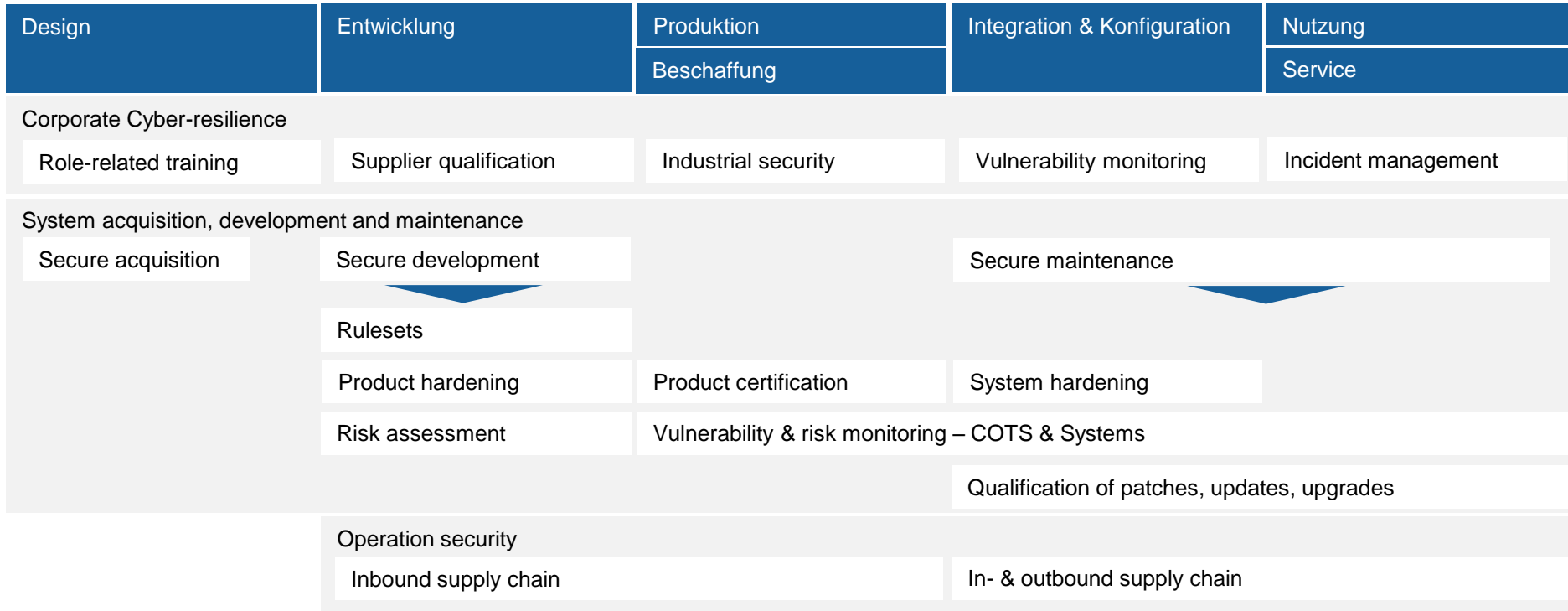
- Vollständige Einbeziehung von Geschäfts- und IT-Prozessen
- Sicherheitsprozesse mit hohem Reifegrad durch proaktives Management
- Anwendung der Maßnahmen unter anderem auf Prozesse, Produkte, Systeme und Services
- Erfüllung der ISO/IEC 27001 Anforderungen

1.) Cyber-resilience process

2.) ISO/IEC 27001

3.) Capability maturity model

Die Sicherheitsprozesse sind auf den gesamten System- bzw. Servicelifecycle ausgerichtet



Neue Anforderungen benötigen ein aktives Sicherheitsmanagement während der Integrations- und Nutzungsphase

Design	Entwicklung	Produktion	Integration & Konfiguration	Nutzung
		Beschaffung		Service

Accreditation

Evaluation/ accreditation

Re-accreditation

Operation security

Inbound supply chain
distribution of systems, components, software

Secure maintenance

System hardening
acceptance

System hardening
operations

Patch, update & upgrade handling

Logging & incident management (SIEM)



Vielen Dank!

- Das Kommunikationsumfeld ist im Wandel
- Sicherheitsprozesse sind an veränderte Technologien und Anforderungen anzupassen
- Neue Anforderungen erfordern ein aktives Sicherheitsmanagement

